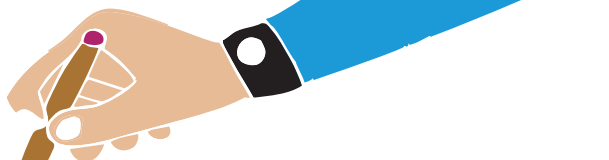




VEILIG THUIS MELDCODE

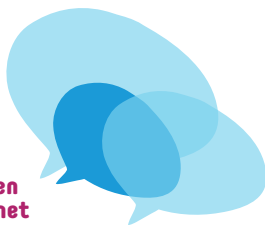
STAP 1 SIGNALEREN

Breng de signalen
van huiselijk
geweld in kaart.



STAP 2 BESPREKEN

Bespreek je zorgen met een
deskundige collega en/of met
Veilig Thuis IJsselland.



STAP 3 GESPREK

Ga het gesprek aan
met betrokkenen.



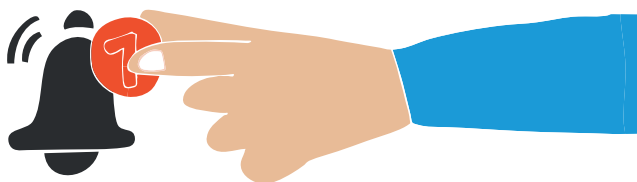
STAP 4 BEOORDEEL

Beoordeel de aard en
de ernst van het
huiselijk geweld.



STAP 5 BESLIS

Beslis of er een melding
nodig is en/of er
hulpverlening ingeschakeld
moet worden.



5 STAPPEN VOOR HANDELEN BIJ VERMOEDENS VAN ONVEILIGHEID

Als professional ben je verantwoordelijk voor het signaleren van onveilige situaties bij kinderen, volwassenen of ouderen. Volg deze 5 stappen om snel en zorgvuldig te handelen.

STAP 1 BRENG DE SIGNALLEN VAN HUISELIJK GEWELD IN KAART

Beschrijf objectief en feitelijk welke signalen je opvallen die kunnen wijzen op huiselijk geweld of mishandeling. Kijk op signaalkaart.nl voor hulp bij signaleren. Let op: ook als de betrokkenen geen cliënten van jou zijn, heb jij een verantwoordelijkheid om te handelen.

STAP 2 BESPREEK JE ZORGEN MET EEN DESKUNDIGE COLLEGA EN/OF MET VEILIG THUIS IJSSELLAND

Bespreek je zorgen met een collega of vraag advies bij Veilig Thuis. Samen kom je tot een beter beeld van de situatie en passende vervolgstappen. Let op: advies vragen bij Veilig Thuis is anoniem voor betrokkenen.

STAP 3 GA HET GESPREK AAN MET BETROKKENEN

Ga, als het veilig kan, in gesprek met de betrokkene(n). Wees open over je zorgen en probeer de situatie te verduidelijken. Het gesprek mag worden overgeslagen als dit leidt tot onveilige situaties voor jou of anderen.

STAP 4 BEOORDEEL DE AARD EN ERNST VAN HET HUISELIJK GEWELD

Gebruik het afwegingskader van jouw beroepsgroep om in te schatten hoe ernstig de situatie is. Is er sprake van acute of structurele onveiligheid? Vraag bij twijfel altijd advies aan Veilig Thuis.

STAP 5 BESLIS OF ER EEN MELDING NODIG IS EN/OF ER HULPVERLENING INGESCHAKELD MOET WORDEN

Aan het eind van stap 5 neem je twee beslissingen:

Moet ik melden bij Veilig Thuis?

Ja, dat is verplicht als er sprake is van acute of structurele onveiligheid. Óók als je al hulp organiseert.

Kan ik passende hulp bieden of organiseren?

Ja, als: jij of jouw organisatie die hulp kan bieden, betrokkenen meewerken of de hulp leidt tot duurzame veiligheid.



Meer info? Download de app Meldcode VWS (AppStore of Google Play) of kijk op www.NJI.nl.