

De hernieuwde crisisdienst Veilig Thuis IJsselland

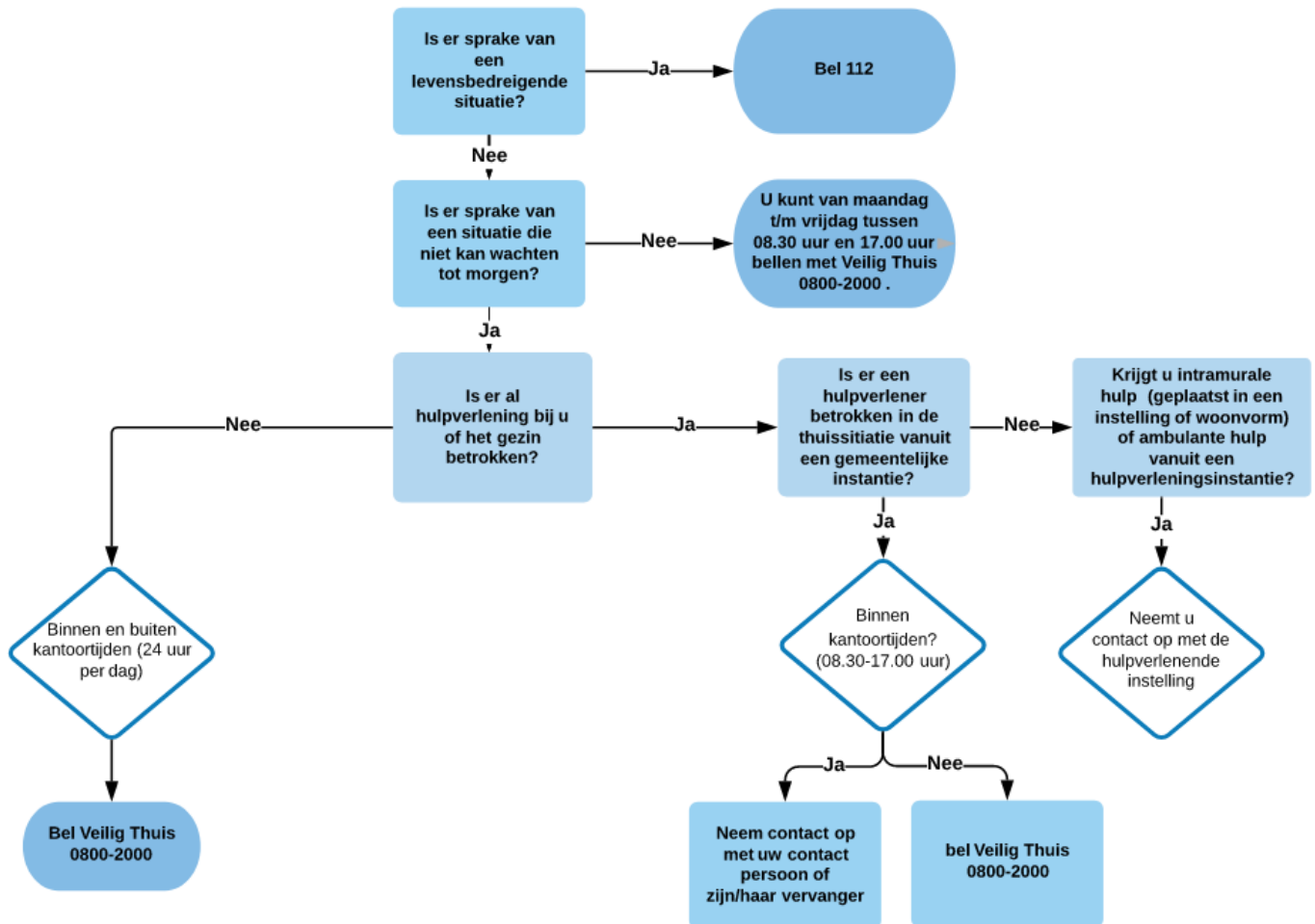
Inwoners, politie, huisartsen en organisaties kunnen per 1 juni 2020 buiten kantoor tijd alleen bij acuut onveilige situaties met de crisisdienst van VTIJ bellen via het landelijke nummer 0800-2000.

Voor situaties buiten kantoor tijden gaat het om acute onveilige en crisissituaties die niet kunnen wachten tot de volgende dag. Hierdoor blijft VTIJ ook in de toekomst in staat om gezinnen en professionals in onze regio zo optimaal mogelijk te bedienen.

Wie met de crisisdienst van Veilig Thuis IJsselland belt krijgt een deskundige medewerker aan de telefoon. Deze medewerker beoordeelt of de veiligheid van kinderen en/of volwassenen acuut gevaar loopt. Mocht er direct actie nodig zijn dan gaat de medewerker van de crisisdienst Veilig Thuis zo snel mogelijk naar het adres van de betrokkenen of naar de plek waar deze op dat moment verblijft. De medewerker crisisdienst Veilig Thuis zorgt dat de situatie wordt gestabiliseerd en dat de veiligheid hersteld wordt. Hierbij wordt zo veel mogelijk gebruik gemaakt van het eigen netwerk van de cliënt.



Wat te doen in een crisissituatie?



Veilig Thuis IJsselland

Dokter Klinkertweg 30

8025 BS Zwolle

0800-2000

www.vtij.nl